

1610 404 XXX 00



**CZ** **Popis:** Pánské tričko s krátkým rukávem, kulatý průkrčník. Zpevňující krční a ramenní páska, boční švy. Finální silikonová úprava materiálu, která zajišťuje vyšší měkkost, rozměrovou stálost a omezuje žmolkovatění. Použití v práci i pro volný čas. Vhodné pro potisk a výšivku.

**SK** **Popis:** Pánske tričko s krátkym rukávom, okrúhly výstrih. Zosilňujúca páska pri krku a na ramenách, bočné švy. Silikonová úprava materiálu pre väčšiu mäkkosť a odolnosť voči škvŕnam. Použitie v práci a na voľný čas. Vhodné na potlač a výšivku.

**EN** **Description:** Men's T-shirt with short sleeve, round neck. Stabilizing neck and shoulder tape, side seams. Final silicon wash which gives durable softness and dirt resistance. Use for work and leisure. Suitable for printing and embroidery.

**PL** **Opis:** Męska koszulka z krótkim rękawem, okrągły dekolt. Dekolt i ramiona z wzmocniającym paskiem, boczne szwy. Wykończenie silikonowe zapewnia wyższą miękkość i odporność na zabrudzenia. Przeznaczone do użytkowania w pracy i na czas wolny. Nadaje się do nadruku i haftu.

	Materiál Material Materiál Material	Gramáž Gramáž Grammage Gramatura	Velikost Velkost Size Rozmiar	Jednotka Jednotka Unit Jednostka	Karton Kartón Carton Karton
CZ	100 % bavlna, single jersey	180 g/m <sup>2</sup>	S - 5XL, barva 436 a 619: S - 3XL	1 ks	60 ks
SK	100% bavlna, single jersey	180g/m <sup>2</sup>	S - 5XL, farba 436 a 619: S - 3XL	1 ks	60 ks
EN	100% cotton, single jersey	180g/m <sup>2</sup>	S - 5XL, color 436 and 619: S - 3XL	1 pc	60 pcs
PL	100% bawełna, single jersey	180g/m <sup>2</sup>	S - 5XL, kolor 436 i 619: S - 3XL	1 sztuka	60 sztuk



zadní strana  
zadná strana  
back side  
z tyłu



# Tabulka rozměrů oděvu / Tabulka rozmerov odevu

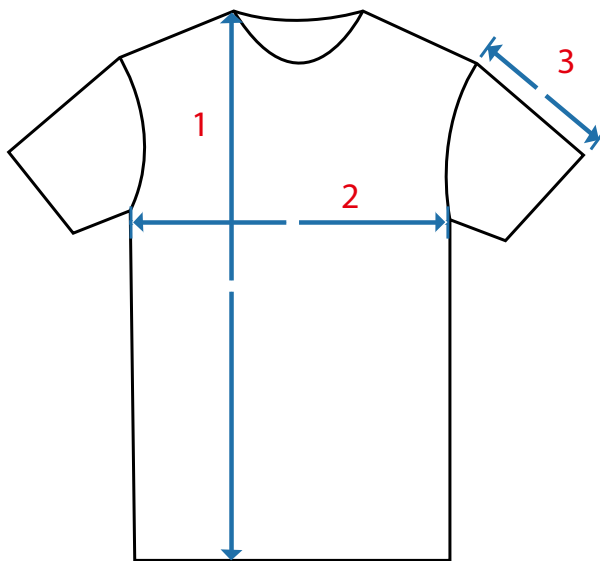
## Product dimensions chart / Tabela rozmiarów odzieży

	S	M	L	XL	2XL	3XL	4XL	5XL
<b>1</b>	74	74	76	78	80	82	83	84
<b>2</b>	48	52	56	60	64	68	72	76
<b>3</b>	19	20	21	22,5	24	25,5	27	27

\* měřeno v cm / merané v cm / measured in cm / mierzone w cm

\*\* tolerance + - 5 % / tolerancia + - 5 % / tolerance + - 5% / tolerancja + - 5%

\*\*\* u výrobků z bavlněných materiálů může dojít po vyprání k vyšší srážlivosti / výrobky z bavlněných materiálů sa môžu po praní viac zmršťovať / cotton products may shrink after washing / w przypadku wyrobów bawełnianych może po praniu dojść do większego skurczenia



### Doporučené technologie potisků

- sítotisk
- řezaný flex/nylon
- transfér
- přímý digitální tisk
- digitální transfér
- výšivka

### Odporúčané technológie tlače

- sieťotlač
- rezaný flex/nylon
- transfer
- priama digitálna tlač
- digitálny transfer
- výšivka

Konečnou vhodnost technologie na produktu určuje technik potiskové dílny v závislosti na umístění, materiálu a množství konkrétní zakázky. Konečnú vhodnosť technológie na výrobku určuje technik tlačiarne v závislosti od miesta, materiálu a množstva konkrétnej zakázky.



### Recommended printing technologies

- screen printing
- cut flex/nylon
- transfer
- direct digital printing
- digital transfer
- embroidery

### Zalecane technologie druku

- sitodruk
- cięty flex/nylon
- transfer
- bezpośredni druk cyfrowy
- transfer cyfrowy
- haft

The final suitability of the technology is determined by the print shop technician depending on the placement, material and quantity of the specific order.

Ostateczny wybór technologii jest określana przez technika drukarni w zależności od umiejscowienia, materiału i ilości konkretnego zamówienia.

